

5-104450-9 ✓ 有效

AMPMODU | AMPMODU MTE

TE 内部编号 5-104450-9

AMPMODU MTE, PCB Mount Header, Vertical, Wire-to-Board, 10 Position, 2.54mm [.1in] Centerline, 1 Row, Tin, Black Housing Color, Fully Shrouded

[在 TE 官网查看>](#)



连接器 > PCB 连接器 > 线对板连接器 > 线对板接头和插座



PCB 连接器组件类型: PCB 安装接头

PCB 安装方向: 垂直

连接器系统: 线到板

Number of Positions: 10

中心线 (间距) : 2.54 mm [.1 in]

## 产品特性

### 产品类型特性

PCB 连接器组件类型	PCB 安装接头
连接器系统	线到板
接头类型	全部带罩
Sealable	否
连接器和端子端接到	印刷电路板

### 结构特性

PCB 安装方向	垂直
Number of Positions	10
行数	1

### 电气特征

端接电阻	15 mΩ
绝缘电阻	5000 MΩ
介质耐压 (最大值)	600 V

### 接触件特性

端子接触部长度	5.84 mm [.23 in]
接合方柱尺寸	.64 mm [.025 in]
壳体内部的端子定位力	不带
PCB 端子端接区域电镀材料厚度	2.54 – 5.08 μm [100 – 200 μin]



PCB 端子端接区域电镀材料表面涂层	哑光
端子形状和构造	正方形
PCB 端子端接区域电镀材料	锡
端子基材	黄铜
端子接触部电镀材料	锡
端子接触部电镀材料表面涂层	哑光
端子接合区域电镀材料厚度	2.54 – 5.08 μm[100 – 200 μin]
端子类型	插针
端子额定电流（最大值）	3 A

### 端接特性

方形端接柱体和尾部尺寸	.64 mm[.025 in]
端接柱体和尾部长度的	3.3 mm[.13 in]
PCB 端接方法	通孔 - 焊接

### 机械附件

PCB 安装对准类型	定位柱
应力消除	不带
接合对准类型	锁存
接合对准	带有
PCB 安装固定类型	陷型固定尾
接合固定类型	压紧
PCB 安装对准	带有
接合固定	带有
PCB 安装固定	带有
连接器安装类型	板安装

### 壳体特性

中心线（间距）	2.54 mm[.1 in]
壳体颜色	黑色
外壳材料	热塑性

### 尺寸

连接器长度	22.86 mm[.9 in]
连接器高度	13.59 mm[.535 in]
PCB 厚度（建议）	1.57 mm[.062 in]



## 使用环境

工作温度范围	-65 – 105 °C[-85 – 221 °F]
--------	----------------------------

## 操作/应用

电路应用	Signal
------	--------

## 行业标准

CSA 等级	已认证
已批准的标准	CSA LR7189, UL E28476
UL 阻燃性等级	UL 94V-0

## 包装特性

封装数量	19
封装方法	Tube, 盒和管

## 其他

注释	使用 91417-1 号键控工具来拆卸用于键控的柱体。
----	-----------------------------

## 产品合规性

如需合规文档，请访问 [TE 官网产品页面](#)。>

欧盟RoHS指令2011/65/EU	符合
欧盟ELV指令2000/53/EC	符合
中国电器电子产品有害物质限制使用管理办法（China RoHS 2，工业和信息化部携七部委2016年第32号令	没有超出阈值的受限材料
欧盟REACH法规(EC) No. 1907/2006	欧洲化学品管理局最新发布的SvHCs候选清单: 2021年7月 (219) SvHCs候选清单的声明更新至: 2021年1月 (211) 超过限值的SVHC： Not Yet Reviewed
卤素含量	尚未进行卤素含量审核
焊接工艺能力	回流焊接可达到 260°C

### 产品合规免责声明

此信息基于对供应商的合理调查以及TE对供应商提供的信息的现有认知。此信息可能发生变化。经TE确认符合欧盟RoHS的产品编号，产品均质材料中铅、六价铬、汞、PBB、PBDE、DEHP、BBP、DBP和DIBP的最大浓度不超过0.1%，镉的最大浓度不超过0.01%或符合指令2011/65/EU(RoHS2)及其修订指令规定的豁免。根据2011/65/EU指令要求电子电气产品需要进行CE标识。元器件产品通常无需进行CE标识。经TE确认符合欧盟ELV指令的产品编号，产品均质材料中，铅、六价铬和汞的最大浓度不超过0.1%，镉的最大浓度不超过0.01%（按重量计算），或符合指令2000/53/EC(ELV)附录中规定的豁免。关于欧盟REACH法规，TE目前提供的此产品编号的物品中高度关注物质(SVHC)的信息是基于欧洲化学品管理局(ECHA)最新发布的“物品中物质的要求指南”，链接如下：<https://echa.europa.eu/guidance-documents/guidance-on-reach>

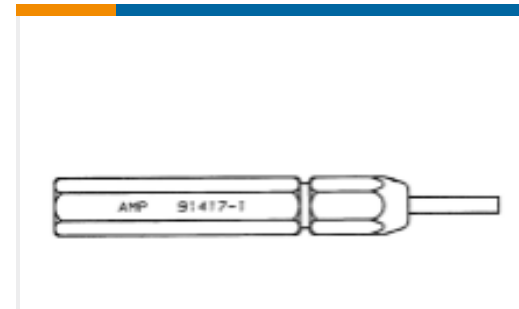
## 配套部件



TE 产品编号 5-103956-9  
2X10 MTE RCPT SR LATCH .100CL



TE 产品编号 5-103959-9  
2X10 MTE RCPT SR LATCH .100CL



TE 产品编号 91417-1  
TOOL, KEYING (AMPMODU MTE)

## 该系列中的其他产品 | AMPMODU MTE



PCB 连接器护罩(40)



带状连接器附件(1)



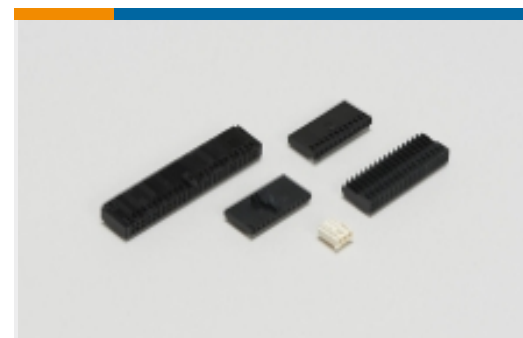
插入和拔出工具(2)



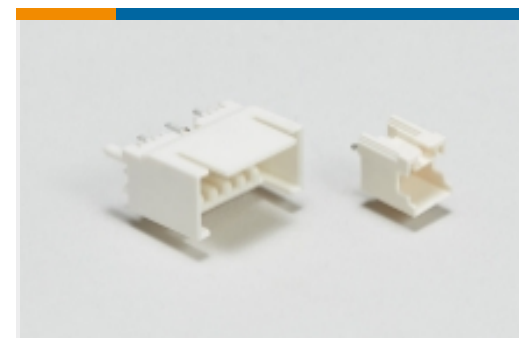
板对板接头和插座(23)



标准矩形连接器(2)



线到板连接器组件和护套(585)

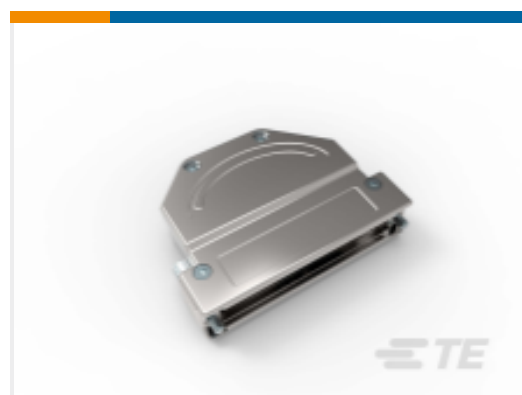


线对板接头和插座(740)



线对板连接器端子(32)

## 客户还购买了



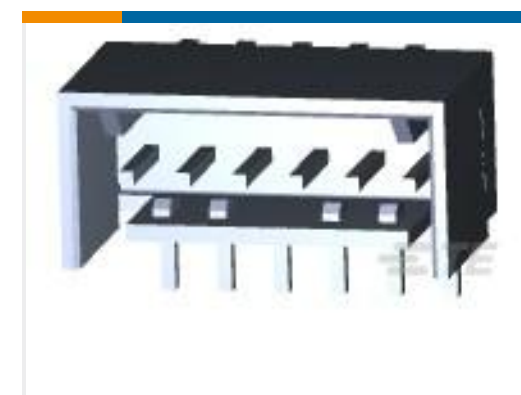
TE 产品编号1-2308345-4  
FULL METAL HOODS SIZE 4 - 4 (RAW)



TE 产品编号2-2308348-3  
CRIMP FLANGE 13 LARGE



TE 产品编号2-2308349-0  
CRIMP FLANGE 10 SMALL



TE 产品编号2-644489-6  
06P MTA100 SHRD HDR R/A 30AU L



## 文档

### 产品图纸

10 MTE HDR SRST LATCH W/HLDWN

英文版本

### CAD 文件

3D PDF

3D

下载查看

[ENG\\_CVM\\_CVM\\_5-104450-9\\_AN.2d\\_dxf.zip](#)

英文版本

下载查看

[ENG\\_CVM\\_CVM\\_5-104450-9\\_AN.3d\\_igs.zip](#)

英文版本

下载查看

[ENG\\_CVM\\_CVM\\_5-104450-9\\_AN.3d\\_stp.zip](#)

英文版本

下载CAD文件代表我接受和同意[使用条款](#)。

### 数据表/目录页

[AMPMODU\\_INTERCONNECTION\\_SYSTEM\\_SECTION5\\_CONT](#)

英文版本

[AMPMODU MTE INTERCONNECT SYSTEM](#)

英文版本

### 产品规格

应用规格

英文版本