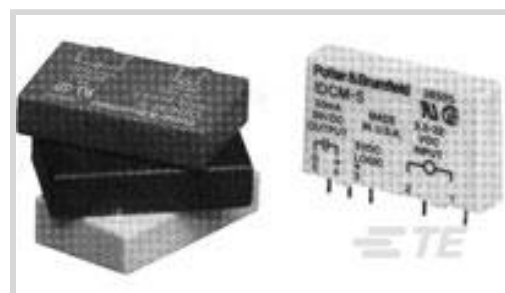


继电器、接触器和开关 > 继电器 > 功率继电器



功率继电器类型: 固态

继电器安装类型: 面板安装

产品特性

产品类型特性

输出类型	直流
功率继电器类型	固态

结构特性

输出开关	零
------	---

电气特征

输出电流额定值	.1 – 1 A
输入电压典型值	5 VDC
端子和线圈间绝缘初始电介质	4000 V
输出电压 (最大值)	250 V
输出电压额定值 (直流继电器)	3 – 250 VDC
输出电流 (最小值)	.1 A

主体特性

产品重量	22.1 g[.87 oz]
外壳颜色	红色

端接特性

继电器端接类型	印刷电路端子
---------	--------

机械附件

耦合	光学
继电器安装类型	面板安装

壳体特性

继电器壳体种类	超薄
---------	----

尺寸

尺寸 (L x W x H) (近似值)	43.18X10.16X25.4 mm[1.7X.4X1 in]
----------------------	----------------------------------

使用环境

工组温度范围	-30 – 80 °C
--------	-------------

操作/应用

R 开关和 slimSSR 继电器	是
-------------------	---

产品合规性

如需合规文档，请访问 [TE 官网产品页面](#)。>

欧盟RoHS指令2011/65/EU	不符合
欧盟ELV指令2000/53/EC	未进行合规性审核
中国电器电子产品有害物质限制使用管理办法（China RoHS 2，工业和信息化部携七部委2016年第32号令	受限材料超出阈值
欧盟REACH法规(EC) No. 1907/2006	欧洲化学品管理局最新发布的SvHCs候选清单: 2021年1月 (211) SvHCs候选清单的声明更新至: 2021年1月 (211) 超过限值的SVHC： Pb (.34% in Component Part) 物品安全使用说明： 使用本产品时不要进食、饮水或吸烟。作业后彻底清洗。如果可能，请回收再利用，如需废弃处置，请遵守当地有关法规。
卤素含量	低卤素 - 每种均质材料的 Br、Cl、F、I < 900 ppm。也不含 BFR/CFR/PVC
焊接工艺能力	波峰焊接可达到 240°C

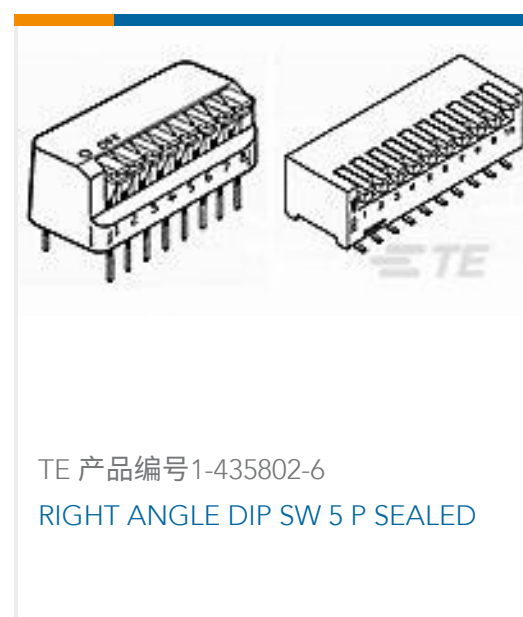
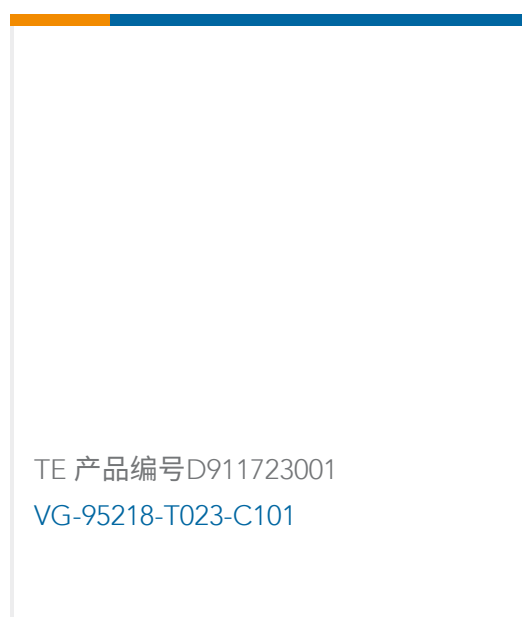
产品合规免责声明

此信息基于对供应商的合理调查以及TE对供应商提供的信息的现有认知。此信息可能发生变化。经TE确认符合欧盟RoHS的产品编号，产品均质材料中铅、六价铬、汞、PBB、PBDE、DEHP、BBP、DBP和DIBP的最大浓度不超过0.1%，镉的最大浓度不超过0.01%或符合指令2011/65/EU(RoHS2)及其修订指令规定的豁免。根据2011/65/EU指令要求电子电气产品需要进行CE标识。元器件产品通常无需进行CE标识。经TE确认符合欧盟ELV指令的产品编号，产品均质材料中，铅、六价铬和汞的最大浓度不超过0.1%，镉的最大浓度不超过0.01%（按重量计算），或符合指令2000/53/EC(ELV)附录中规定的豁免。关于欧盟REACH法规，TE目前提供的此产品编号的物品中高度关注物质(SVHC)的信息是基于欧洲化学品管理局(ECHA)最新发布的“物品中物质的要求指南”，链接如下：<https://echa.europa.eu/guidance-documents/guidance-on-reach>

配套部件



客户还购买了



文档

CAD 文件

3D PDF

3D

下载查看

[ENG_CVM_CVM_7-1393028-7_99.2d_dxf.zip](#)

英文版本

下载查看

[ENG_CVM_CVM_7-1393028-7_99.3d_igs.zip](#)

英文版本



下载查看

[ENG_CVM_CVM_7-1393028-7_99.3d_stp.zip](#)

英文版本

下载CAD文件代表我接受和同意 [使用条款](#)。

数据表/目录页

[Industrial Relays Quick Reference Guide](#)

英文版本

[Industrial Relays Quick Reference Guide](#)

日语

[Industrial Relays Quick Reference Guide](#)