

W28-XQ1A-12 ✓ 有效

Potter & Brumfield | Potter & Brumfield W28

TE 内部编号 2-1393250-7

Potter & Brumfield W28, Circuit Breakers, Thermal, Series Trip, Black Button Color, 250VAC Voltage Rating AC, 32VDC Voltage Rating DC

[在 TE 官网查看>](#)



继电器、接触器和开关 > 断路器



断路器类型: 热控

电路功能: 串联跳闸

照明: 否

按钮颜色: 黑色

交流额定电压: 250 VAC

产品特性

产品类型特性

| | |
|-------|--------|
| 断路器种类 | 保险丝座类型 |
| 发光类型 | 不发光 |
| 产品类型 | 断路器 |
| 致动器类型 | 推动以重设 |
| 断路器类型 | 热控 |
| 照明 | 否 |

结构特性

| | |
|------|------|
| 接地开关 | 不带 |
| 电路功能 | 串联跳闸 |

电气特征

| | |
|---------|-----------------------|
| 交流额定电压 | 250 VAC |
| 直流额定电压 | 32 VDC |
| 断路器额定电流 | 12 A |
| 中断能力 | 250VAC/32VDC 时为 1000A |

主体特性

| | |
|------|------------|
| 边框颜色 | 黑色带白色额定值标记 |
| 按钮颜色 | 黑色 |

接触件特性



| | |
|-------------|------------------|
| 电极配置 | 1 |
| 200% 时的动作时间 | 2.2 – 15 seconds |

端接特性

| | |
|---------|---------------------|
| 断路器端接类型 | 6.35 [.25] 直式快速连接公端 |
|---------|---------------------|

机械附件

| | |
|---------|--------|
| 安装选项 | 卡口面板安装 |
| 安装套管 | 无 |
| 断路器安装类型 | 面板安装 |

尺寸

| | |
|------|--------------------------------|
| 面板厚度 | .81 – 1.57 mm [.032 – .062 in] |
|------|--------------------------------|

产品合规性

如需合规文档，请访问 [TE 官网产品页面](#)。>

| | |
|---|--|
| 欧盟RoHS指令2011/65/EU | 符合且适用豁免 |
| 欧盟ELV指令2000/53/EC | 不符合 |
| 中国电器电子产品有害物质限制使用管理办法（China RoHS 2，工业和信息化部携七部委2016年第32号令 | 受限材料超出阈值 |
| 欧盟REACH法规(EC) No. 1907/2006 | <p>欧洲化学品管理局最新发布的SvHCs候选清单: 2021年1月（211）</p> <p>SvHCs候选清单的声明更新至: 2021年1月（211）</p> <p>超过限值的SVHC：</p> <p>Cadmium oxide (7.95% in Component)</p> <p>物品安全使用说明： 使用所需的个人防护装备。使用本产品时不要进食、饮水或吸烟。如果可能，请回收再利用，如需废弃处置，请遵守当地有关法规。</p> |
| 卤素含量 | 低卤素 - 每种均质材料的 Br、Cl、F、I < 900 ppm。也不含 BFR/CFR/PVC |
| 焊接工艺能力 | 不适合采用焊接工艺 |

产品合规免责声明

此信息基于对供应商的合理调查以及TE对供应商提供的信息的现有认知。此信息可能发生变化。经TE确认符合欧盟RoHS的产品编号，产品均质材料中铅、六价铬、汞、PBB、PBDE、DEHP、BBP、DBP和DIBP的最大浓度不超过0.1%，镉的最大浓度不超过0.01%或符合指令2011/65/EU(RoHS2)及其修订指令规定的豁免。根据2011/65/EU指令要求电子电气产品需要进行CE标识。元器件产品通常无需进行CE标识。经TE确认符合欧盟ELV指令的产品编号，产品均质材料中，铅、六价铬和汞的最大浓度不超过0.1%，镉的最大浓度不超过0.01%（按重量计算），或符合指令2000/53/EC(ELV)附录中规定的豁免。关于欧盟REACH法规，TE目前提供的此产品编号的物品中高度关注物质（SVHC）的信息是基于欧洲化学品管理局（ECHA）最新发布的“物品中物质的要求指南”，链接如下：<https://echa.europa.eu/guidance-documents/guidance-on-reach>

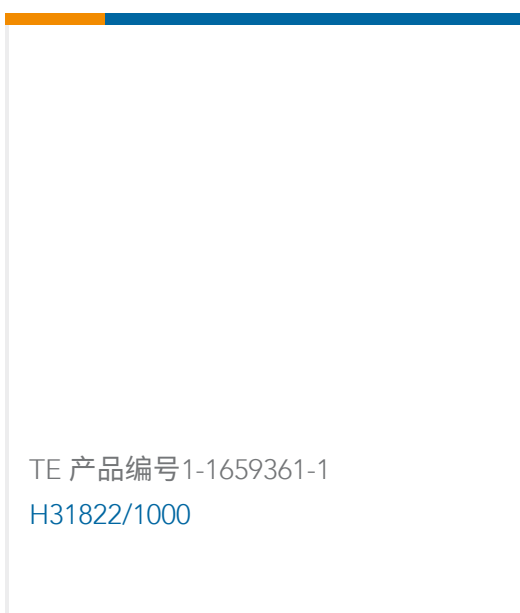
配套部件



该系列中的其他产品 | Potter & Brumfield W28



客户还购买了





文档

CAD 文件

下载查看

[ENG_CVM_2-1393250-7_0706.2d_dxf.zip](#)

英文版本

3D PDF

英文版本

下载查看

[ENG_CVM_2-1393250-7_0706.3d_igs.zip](#)

英文版本

下载查看

[ENG_CVM_2-1393250-7_0706.3d_stp.zip](#)

英文版本

下载CAD文件代表我接受和同意[使用条款](#)。

数据表/目录页

[W28 Push to Reset Fuseholder-Type Thermal Circuit Breaker](#)

英文版本

[Industrial Relays Quick Reference Guide](#)

英文版本

[Industrial Relays Quick Reference Guide](#)

日语

[Industrial Relays Quick Reference Guide](#)

产品环境合规性

[TE 材料声明](#)

英文版本

机构认证

[UL](#)

英文版本