

# W31-X2M1G-30 ✓ 有效

Potter & Brumfield | Potter & Brumfield W23-31

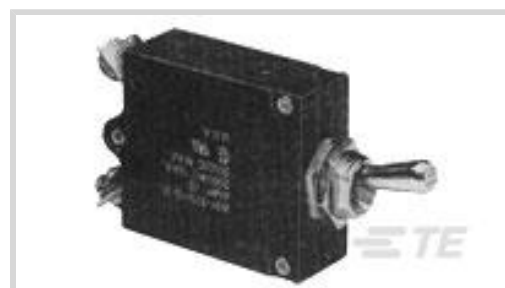
TE 内部编号 3-1393247-8

Potter & Brumfield W23-31, Circuit Breakers, Thermal, Series Trip, Silver with Amp Rate Marking Toggle Color, 240VAC Voltage Rating AC

[在 TE 官网查看>](#)



继电器、接触器和开关 > 断路器



断路器类型: 热控

电路功能: 串联跳闸

照明: 否

切换颜色: 银色带安培额定值标记

交流额定电压: 240 VAC

## 产品特性

### 产品类型特性

断路器种类	摇杆
发光类型	不发光
产品类型	断路器
致动器类型	推挽式, 摇杆
断路器类型	热控
照明	否
切换颜色	银色带安培额定值标记

### 结构特性

接地开关	.47 (直径) in
接地开关	不带
电路功能	串联跳闸

### 电气特征

交流额定电压	240 VAC
直流额定电压	50 VDC
断路器额定电流	30 A
中断能力	1000A @ 50VDC or 240VAC

### 接触件特性

电极配置	1
------	---

200% 时的动作时间

6 – 22 seconds

### 端接特性

断路器端接类型

8-32 螺钉 90° (互装)

### 机械附件

安装五金件封装

已装配至衬套

安装选项

两个六角螺母/锁紧垫圈

安装套管

15/32 - 32 螺纹衬套，.32" 长，双"D"，银色

断路器安装类型

面板安装

### 产品合规性

如需合规文档，请访问 [TE 官网产品页面](#)。>

欧盟RoHS指令2011/65/EU

符合

欧盟ELV指令2000/53/EC

不符合

中国电器电子产品有害物质限制使用管理办法（China RoHS 2，工业和信息化部携七部委2016年第32号令

没有超出阈值的受限材料

欧盟REACH法规(EC) No. 1907/2006

欧洲化学品管理局最新发布的SvHCs候选清单: 2021年1月 (211)

SvHCs候选清单的声明更新至: 2021年1月 (211)

超过限值的SVHC:

Cadmium oxide (5.1% in Component)

物品安全使用说明:

使用所需的个人防护装备。使用本产品时不要进食、饮水或吸烟。如果可能，请回收再利用，如需废弃处置，请遵守当地有关法规。

卤素含量

低卤素 - 每种匀质材料的 Br、Cl、F、I &lt; 900 ppm。也不含 BFR/CFR/PVC

焊接工艺能力

不适合采用焊接工艺

#### 产品合规免责声明

此信息基于对供应商的合理调查以及TE对供应商提供的信息的现有认知。此信息可能发生变化。经TE确认符合欧盟RoHS的产品编号，产品均质材料中铅、六价铬、汞、PBB、PBDE、DEHP、BBP、DBP和DIBP的最大浓度不超过0.1%，镉的最大浓度不超过0.01%或符合指令2011/65/EU(RoHS2)及其修订指令规定的豁免。根据2011/65/EU指令要求电子电气产品需要进行CE标识。元器件产品通常无需进行CE标识。经TE确认符合欧盟ELV指令的产品编号，产品均质材料中，铅、六价铬和汞的最大浓度不超过0.1%，镉的最大浓度不超过0.01%（按重量计算），或符合指令2000/53/EC(ELV)附录中规定的豁免。关于欧盟REACH法规，TE目前提供的此产品编号的物品中高度关注物质(SVHC)的信息是基于欧洲化学品管理局(ECHA)最新发布的“物品中物质的要求指南”，链接如下：<https://echa.europa.eu/guidance-documents/guidance-on-reach>

### 配套部件



TE 产品编号 2-320568-2  
TERM, RT, PIDG IR, 12, #8



TE 产品编号 35152  
TERMINAL,PIDG SPD 12-10 8



TE 产品编号 3-1393247-9  
W31-X2M1G-35=W23/W31



TE 产品编号 3-1393247-6  
W31-X2M1G-25=W23/W31

## 该系列中的其他产品 | Potter & Brumfield W23-31



断路器(34)

## 客户还购买了



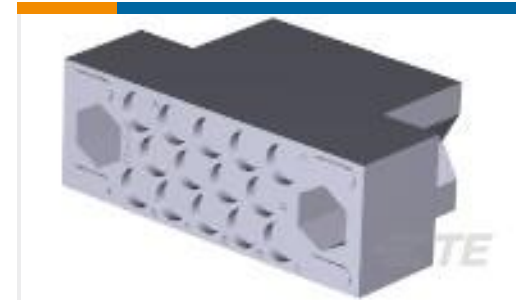
TE 产品编号1630019-2  
HSC200 10R 5%



TE 产品编号YDTS20W19-11PNV001  
RECP ASSY



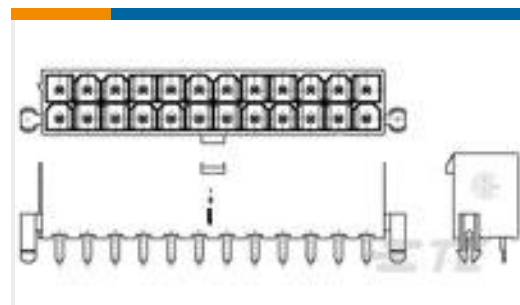
TE 产品编号204517-2  
AMPLIMITE,ASY,PLUG,STD,90,3



TE 产品编号201298-1  
FEMALE BLOCK 14 PL.



TE 产品编号203618-1  
MALE J.S. ASSY. - SHORT



TE 产品编号 1586039-6  
6P VAL-U-LOK VRT HDR W/P V2



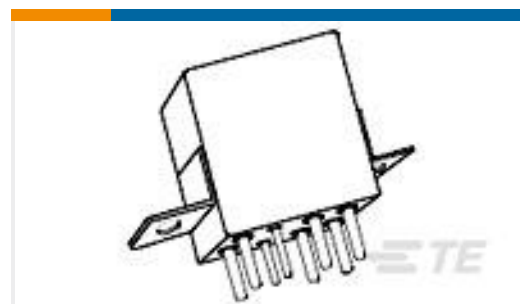
TE 产品编号203540-1  
GROUNDING CONN,14 POS



TE 产品编号2-1393118-7  
KUP-14D35-24=KU



TE 产品编号1546310-6  
6P .563" DR BARRIER STRIP



TE 产品编号1-1617749-8  
FCA-210-1022M=M83536/10-022M



## 文档

### CAD 文件

#### 3D PDF

3D

#### 下载查看

[ENG\\_CVM\\_CVM\\_3-1393247-8\\_C\\_c-3-1393247-8-c.2d\\_dxf.zip](#)

英文版本

#### 下载查看

[ENG\\_CVM\\_CVM\\_3-1393247-8\\_C\\_c-3-1393247-8-c.3d\\_igs.zip](#)

英文版本

#### 下载查看

[ENG\\_CVM\\_CVM\\_3-1393247-8\\_C\\_c-3-1393247-8-c.3d\\_stp.zip](#)

英文版本

下载CAD文件代表我接受和同意[使用条款](#)。

### 数据表/目录页

[W23/31 Toggle or Push/Pull Actuator Thermal Circuit Breaker](#)

英文版本

[Industrial Relays Quick Reference Guide](#)

英文版本

[Industrial Relays Quick Reference Guide](#)

日语

[Industrial Relays Quick Reference Guide](#)

[W23/W31 Series Datasheet](#)

英文版本