

1-102084-2 ✓ 有效

AMPMODU | Modu Connector System

TE 内部编号 1-102084-2

Modu Connector System, PCB Mount Receptacle, Right Angle,  
Board-to-Board, 108 Position, 2.54mm [.1in] Centerline, Tin-Lead,  
Printed Circuit Board

[在 TE 官网查看>](#)



连接器 > PCB 连接器 > 板对板连接器 > 板对板接头和插座



PCB 连接器组件类型: PCB 安装母端

PCB 安装方向: 直角

连接器系统: 板对板

Number of Positions: 108

中心线 (间距) : 2.54 mm [.1 in]

## 产品特性

### 产品类型特性

施加的压力	标准, 高
PCB 连接器组件类型	PCB 安装母端
连接器系统	板对板
Sealable	否
连接器和端子端接到	印刷电路板

### 结构特性

行数	2
可堆叠	是
PCB 安装方向	直角
Number of Positions	108

### 电气特征

绝缘电阻	5000 MΩ
Operating Voltage	333 VAC

### 主体特性

连接器外形	标准
-------	----

### 接触件特性

接合方柱尺寸	.64 mm[.025 in]
	100 – 200 μin

端子形状和构造	短点
PCB 端子端接区域电镀材料	锡铅
端子基材	磷青铜
端子接触部电镀材料	锡铅
端子接合区域电镀材料厚度	2.54 – 5.08 $\mu\text{m}$ [100 – 200 $\mu\text{in}$ ]
端子类型	插座
端子额定电流 (最大值)	2 A
<b>端接特性</b>	
矩形端接柱体和尾部厚度	.2 mm[.008 in]
矩形端接柱体和尾部宽度	.69 mm[.027 in]
端接柱体和尾部长度的	2.92 mm[.115 in]
PCB 端接方法	通孔 - 焊接
<b>机械附件</b>	
接合对准	不带
PCB 安装固定	不带
PCB 安装对准	不带
连接器安装类型	板安装
<b>壳体特性</b>	
中心线 (间距)	2.54 mm[.1 in]
壳体颜色	黑色
外壳材料	聚酯 - GF
<b>尺寸</b>	
连接器高度	6.05 mm[.238 in]
Row-to-Row Spacing	2.54 mm, 7.87 mm[.31 in]
堆叠高度	8.13 mm[.32 in]
PCB 厚度 (建议)	1.57 mm[.062 in]
<b>使用环境</b>	
壳体温度额定值	高
工作温度范围	-65 – 105 $^{\circ}\text{C}$ [-85 – 221 $^{\circ}\text{F}$ ]
<b>操作/应用</b>	
焊接工艺特性	板支座
电路应用	Signal



## 行业标准

已批准的标准	CSA LR7189, UL E28476
UL 阻燃性等级	UL 94V-0

## 包装特性

封装数量	15
封装方法	Tube, 盒和管

## 其他

注释	TE 建议使用接合金或带双层电镀母端配件的双层电镀公端。停止使用最小为 6.50 [.256] 的正极插针，以防止行与行之间发生短路。
----	---

## 产品合规性

如需合规文档，请访问 [TE 官网产品页面](#)。>

欧盟RoHS指令2011/65/EU	不符合
欧盟ELV指令2000/53/EC	不符合
中国电器电子产品有害物质限制使用管理办法（China RoHS 2，工业和信息化部携七部委2016年第32号令	受限材料超出阈值
欧盟REACH法规(EC) No. 1907/2006	欧洲化学品管理局最新发布的SvHCs候选清单: 2021年1月 (211) SvHCs候选清单的声明更新至: 2020年1月 (205) 超过限值的SVHC： Pb (13% in Contact plating) <b>物品安全使用说明：</b> 使用本产品时不要进食、饮水或吸烟。作业后彻底清洗。如果可能，请回收再利用，如需废弃处置，请遵守当地有关法规。
卤素含量	尚未进行卤素含量审核
焊接工艺能力	回流焊接可达到 260°C

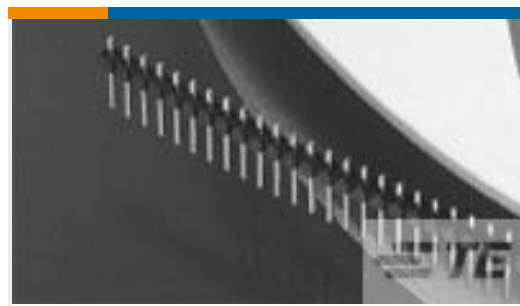
### 产品合规免责声明

此信息基于对供应商的合理调查以及TE对供应商提供的信息的现有认知。此信息可能发生变化。经TE确认符合欧盟RoHS的产品编号，产品均质材料中铅、六价铬、汞、PBB、PBDE、DEHP、BBP、DBP和DIBP的最大浓度不超过0.1%，镉的最大浓度不超过0.01%或符合指令2011/65/EU(RoHS2)及其修订指令规定的豁免。根据2011/65/EU指令要求电子电气产品需要进行CE标识。元器件产品通常无需进行CE标识。经TE确认符合欧盟ELV指令的产品编号，产品均质材料中，铅、六价铬和汞的最大浓度不超过0.1%，镉的最大浓度不超过0.01%（按重量计算），或符合指令2000/53/EC(ELV)附录中规定的豁免。关于欧盟REACH法规，TE目前提供的此产品编号的物品中高度关注物质（SVHC）的信息是基于欧洲化学品管理局（ECHA）最新发布的“物品中物质的要求指南”，链接如下：<https://echa.europa.eu/guidance-documents/guidance-on-reach>

## 配套部件



TE 产品编号 5-146309-6  
12 MODII HDR DRRA B/A .100CL



TE 产品编号 5-146870-1  
B/A REELED SRST HDR ASSY 30 AU

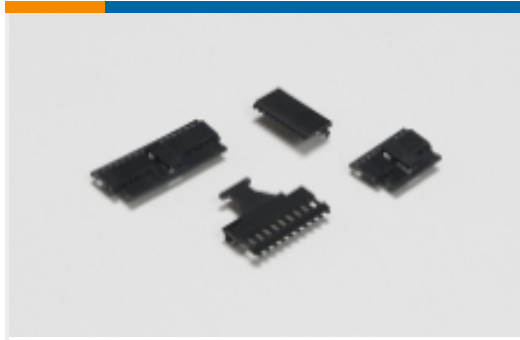


TE 产品编号 9-146309-0  
80 MODII HDR DRRA B/A .100CL



TE 产品编号 5-146309-8  
16 MODII HDR DRRA B/A .100CL

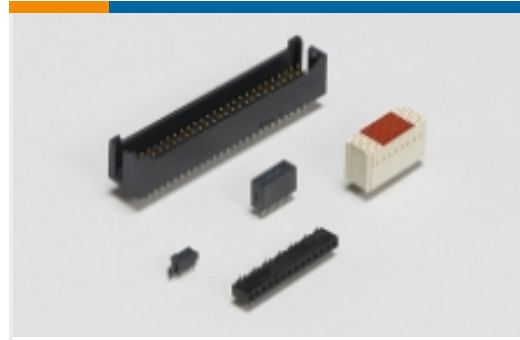
## 该系列中的其他产品 | Modu Connector System



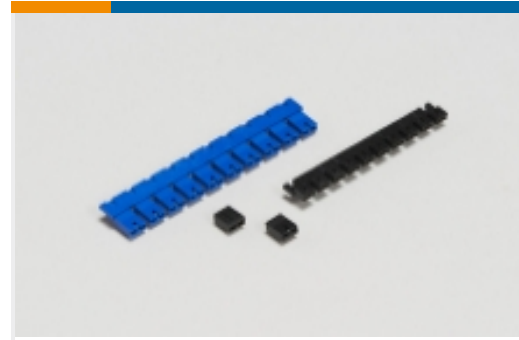
PCB 连接器盖(4)



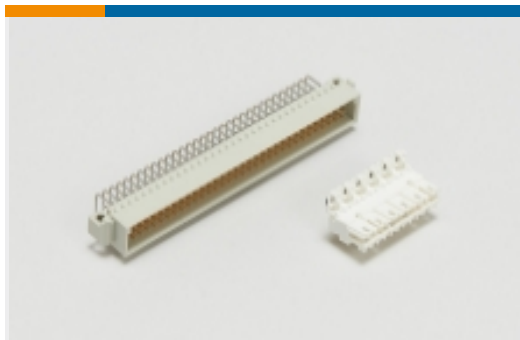
PCB 连接器键控(4)



板对板接头和插座(1243)



板对板跳线和分路(5)



标准边缘连接器(2)



汽车连接器护套(3)

## 客户还购买了



TE 产品编号1-1825006-9  
GDS10S04=DIP SW,SLIDE,SMT



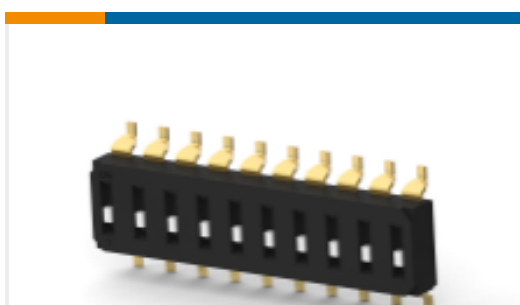
TE 产品编号1-928836-2  
MOD2 PIN WITH A-PIN L/P



TE 产品编号3-1415020-1  
PT570N20



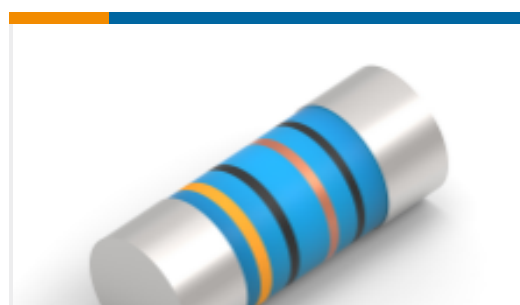
TE 产品编号4-1624112-0  
3650 0402 9.0nH 5% 2K RL



TE 产品编号3-2319848-1  
END STACK DIP 10P G RECESS SEAL  
TUBE



TE 产品编号2331390-1  
DET SW5.7X4.0X2.0 GW HORZ. NC  
AG RL



TE 产品编号2176314-4  
MELF SMA\_A 180R 0.1% 15PPM 0102  
0.3W



## 文档

### 产品图纸

[108 MODII HORZ DR CE EESS .100](#)

英文版本

---

### 数据表/目录页

[1773393\\_AMPMODU\\_EUROPEAN\\_STANDARD\\_PRODUCTS](#)

英文版本