

1-111196-9 ✓ 有效

## AMP-LATCH

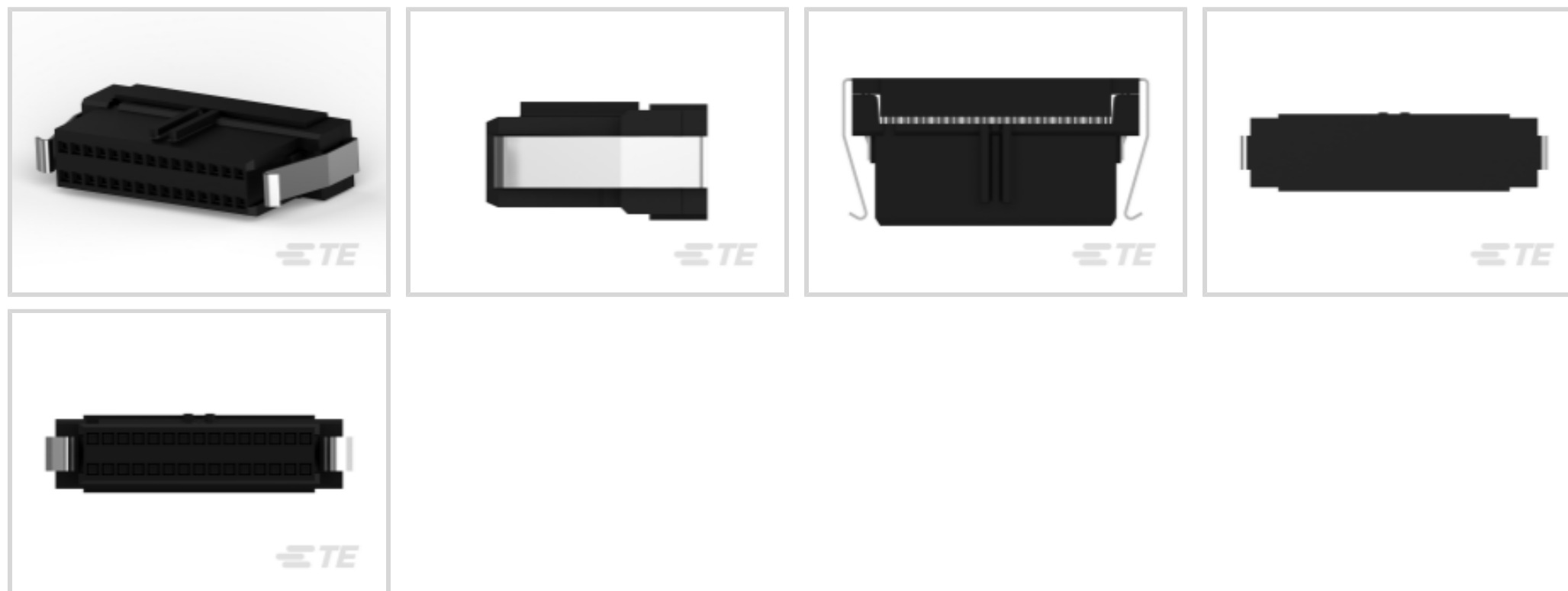
TE 内部编号 1-111196-9

Ribbon Cable Connectors, Cable-to-Board, 30 Position, 1.27mm [.05in] Centerline, Insulation Displacement Crimp (IDC)

[在 TE 官网查看>](#)



连接器 > PCB 连接器 > 线对板连接器 > FFC、FPC 和带状连接器 > 带状电缆连接器



连接器系统: 缆到板

Number of Positions: 30

中心线 (间距) : 1.27 mm [.05 in]

线缆端接方法: 刺破式压接 (IDC)

Row-to-Row Spacing: 2.54 mm [.1 in]

## 产品特性

### 产品类型特性

连接器类型	连接器组件
连接器产品类型	连接器组件
连接器系统	缆到板
连接器和壳体类型	母端, 母端
Sealable	否
连接器和端子端接到	电线和电缆

### 结构特性

与线缆类型兼容	带状电缆
Number of Positions	30
行数	2

### 电气特征

绝缘电阻	5000 MΩ
Operating Voltage	30 VAC

### 主体特性

接合固定特征材料	不锈钢
----------	-----

### 接触件特性

端子布局	矩阵
接合方柱尺寸	.38 mm[.015 in]
接合插针直径	.38 mm[.015 in]
导线端子端接区域电镀材料厚度	2.54 – 5.08 $\mu\text{m}$ [100 – 200 $\mu\text{in}$ ]
导线端子端接区域电镀材料	锡
端子接合区域电镀材料厚度	.762 $\mu\text{m}$ [30 $\mu\text{in}$ ]
端子接触部电镀材料	金
端子底板材料	镍
端子基材	铜合金
端子额定电流 (最大值)	.5 A

### 端接特性

方形端接柱体和尾部尺寸	.38 mm[.015 in]
圆形端接柱体和尾部直径	.38 mm[.015 in]
线缆端接方法	刺破式压接 (IDC)

### 机械附件

接合对准	带有
面板安装特性	不带
接合对准类型	极化, 极化
接合固定	带有
接合固定类型	锁闩, 锁闩
连接器安装类型	电缆安装 (自由悬挂)

### 壳体特性

外壳材料	热塑性
壳体颜色	黑色
中心线 (间距)	1.27 mm[.05 in]

### 尺寸

连接器长度	25.4 mm[1 in]
连接器高度	12.32 mm[.485 in]
连接器宽度	6.45 mm[.254 in]
Row-to-Row Spacing	2.54 mm[.1 in]

### 使用环境

工作温度范围	-65 – 105 °C[-85 – 221 °F]
--------	----------------------------

### 操作/应用

电路应用	Signal
------	--------

### 行业标准

CSA 文件号	LR 7189
UL 等级	获得认可
机构/标准	CSA, UL
UL 文件号	E28476
UL 阻燃性等级	UL 94V-0

### 包装特性

封装数量	50
封装方法	Tray

### 产品合规性

如需合规文档，请访问 [TE 官网产品页面](#)。>

欧盟RoHS指令2011/65/EU	符合
欧盟ELV指令2000/53/EC	符合
中国电器电子产品有害物质限制使用管理办法（China RoHS 2，工业和信息化部携七部委2016年第32号令	没有超出阈值的受限材料
欧盟REACH法规(EC) No. 1907/2006	欧洲化学品管理局最新发布的SvHCs候选清单: 2021年1月（211） SvHCs候选清单的声明更新至: 2021年1月（211） 不含REACH SVHC
卤素含量	非低卤素 - 包含 Br 或 Cl > 900 ppm。
焊接工艺能力	不适合采用焊接工艺

#### 产品合规免责声明

此信息基于对供应商的合理调查以及TE对供应商提供的信息的现有认知。此信息可能发生变化。经TE确认符合欧盟RoHS的产品编号，产品均质材料中铅、六价铬、汞、PBB、PBDE、DEHP、BBP、DBP和DIBP的最大浓度不超过0.1%，镉的最大浓度不超过0.01%或符合指令2011/65/EU(RoHS2)及其修订指令规定的豁免。根据2011/65/EU指令要求电子电气产品需要进行CE标识。元器件产品通常无需进行CE标识。经TE确认符合欧盟ELV指令的产品编号，产品均质材料中，铅、六价铬和汞的最大浓度不超过0.1%，镉的最大浓度不超过0.01%（按重量计算），或符合指令2000/53/EC(ELV)附录中规定的豁免。关于欧盟REACH法规，TE目前提供的此产品编号的物品中高度关注物质(SVHC)的信息是基于欧洲化学品管理局(ECHA)最新发布的“物品中物质的要求指南”，链接如下：<https://echa.europa.eu/guidance-documents/guidance-on-reach>

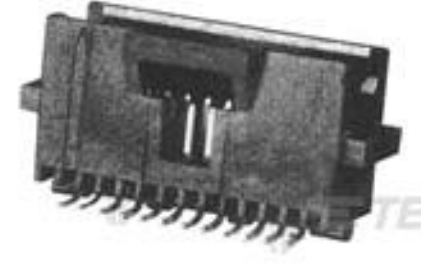
## 配套部件



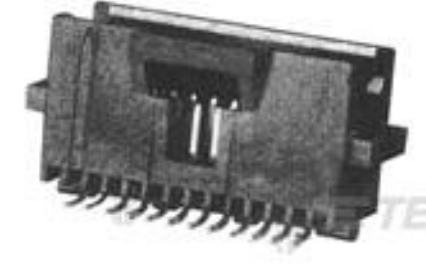
TE 产品编号 5-104068-3  
30 SYSTEM 50 HDR DRST SHRD



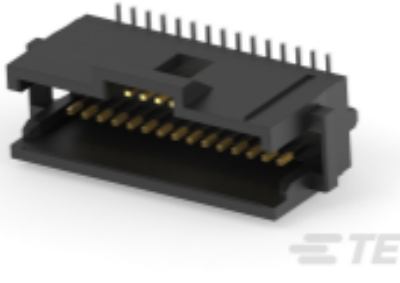
TE 产品编号 5-104069-5  
30 sys 50 hdr drra shrd sn



TE 产品编号 5-104549-5  
30 SYS50 S/M HDR DRST SHRDSN



TE 产品编号 5-147377-3  
30 SYS50 SMT HDR DR SHD SN



TE 产品编号 3-1825601-0  
30 SYS50 SMT HDR DR SHD W/O CAP



TE 产品编号 5-104477-3  
30 SYSTEM 50 HDR DRRA SHRD SN



TE 产品编号 5-104666-2  
30 SYSTEM 50 HDR DRST SHRD SN

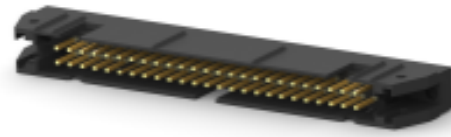


TE 产品编号 5-104864-4  
30 SYSTEM 50 HDR DRST SHRD SN

## 客户还购买了



TE 产品编号 1658642-1  
HDP-20, PLUG, SIZE 1, 9 POSN, CLI



TE 产品编号 1-5499160-0  
AMP 锁门通用插头



TE 产品编号 1658540-4  
CONT, PIN, PLATED, 20DF, STRIP, #24



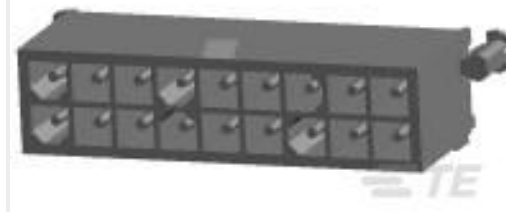
TE 产品编号 1-6609016-6  
10ED1=F7431 S0



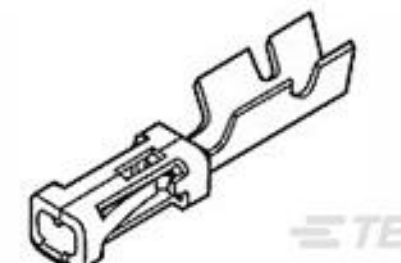
TE 产品编号 1-148057-5  
096 EURO TYP C RECP 13MM ASSY



TE 产品编号 102387-9  
40 MODIV HSG COMP DR .100 POL



TE 产品编号 1-794076-0  
18P MINI UMNL HDR W/O DH SN LF



TE 产品编号 87809-1  
MOD V RECP PLTD 30 AU

## 文档

### 产品图纸

[30 RCPT SYSTEM 50, LEAD FREE](#)

英文版本

### CAD 文件

[3D PDF](#)

[3D](#)



**下载查看**

[ENG\\_CVM\\_CVM\\_1-111196-9\\_S.2d\\_dxf.zip](#)

英文版本

**下载查看**

[ENG\\_CVM\\_CVM\\_1-111196-9\\_S.3d\\_igs.zip](#)

英文版本

**下载查看**

[ENG\\_CVM\\_CVM\\_1-111196-9\\_S.3d\\_stp.zip](#)

英文版本

下载CAD文件代表我接受和同意[使用条款](#)。

**数据表/目录页**

[AMPMODU\\_INTERCONNECTION\\_SYSTEM\\_SECTION3AND4](#)

英文版本

[Ribbon Cable Interconnect Solutions](#)

英文版本

**产品规格**

[应用规格](#)

英文版本

**产品环境合规性**

[TE 材料声明](#)

英文版本