

T4130012021-000 ✓ 有效



M12 Connector

TE 内部编号 T4130012021-000

M12 Connector, Standard Circular Connectors, Wire-to-Panel, 2 Position, Sealable, Wire & Cable, 4A Contact Current Rating (Max), Signal

[在 TE 官网查看>](#)

连接器 > 电路连接器 > 标准圆形连接器 > M12 面板安装焊杯



连接器系统: **线到面板, 线到面板**

Number of Positions: 2

Sealable: **是**

连接器和端子端接到: **电线和电缆**

端子额定电流 (最大值) : 4 A

[所有 M12 面板安装焊杯 \(56\)](#)

产品特性

产品类型特性

产品类型	连接器
附件颜色	黑色
组件类型	电连接器
连接器系统	线到面板, 线到面板
Sealable	是
连接器和端子端接到	电线和电缆
圆形连接器种类	插头
外壳类型	金属

结构特性

键控 + 极化位置	A
工厂安装的后壳	否
键控	A
Number of Positions	2

电源位置数量	0
信号位置数量	2
端子预装	Yes

电气特征

工作电压	250 VAC
------	---------

主体特性

周边密封材料	硅胶
环境保护	IP67
○形环材料	硅胶
环境保护类型	弹性体密封
外壳电镀材料	镍
外壳基材	铜合金
圆形连接器绝缘材料类型	聚酰胺 6.6 GF25

接触件特性

端子额定电流 (最大值)	4 A
反向极性	是
圆形连接器端子类型	插针

机械附件

极性代码	A
------	---

壳体特性

圆形连接器壳体尺寸	18
-----------	----

尺寸

Wire Size	18 – 24 AWG
-----------	-------------

使用环境

IP 防水密封等级	IP67
工作温度范围	-40 – 85 °C[-40 – 185 °F][-40 – 185 °F]

操作/应用

电路应用	Signal
屏蔽	否

行业标准

UL 易燃性等级	HB
----------	----

包装特性

封装数量	1
------	---

其他

现场维修	否
------	---

产品合规性

如需合规文档，请访问 [TE 官网产品页面](#)。>

欧盟RoHS指令2011/65/EU	符合且适用豁免
欧盟ELV指令2000/53/EC	符合且适用豁免
中国电器电子产品有害物质限制使用管理办法（China RoHS 2，工业和信息化部携七部委2016年第32号令	受限材料超出阈值
欧盟REACH法规(EC) No. 1907/2006	<p>欧洲化学品管理局最新发布的SvHCs候选清单: 2021年1月（211）</p> <p>SvHCs候选清单的声明更新至: 2021年1月（211）</p> <p>超过限值的SVHC：</p> <p>Pb (3.9% in Component)</p> <p>物品安全使用说明： 使用本产品时不要进食、饮水或吸烟。作业后彻底清洗。如果可能，请回收再利用，如需废弃处置，请遵守当地有关法规。</p>
卤素含量	尚未进行卤素含量审核
焊接工艺能力	不适合采用焊接工艺

产品合规免责声明

此信息基于对供应商的合理调查以及TE对供应商提供的信息的现有认知。此信息可能发生变化。经TE确认符合欧盟RoHS的产品编号，产品均质材料中铅、六价铬、汞、PBB、PBDE、DEHP、BBP、DBP和DIBP的最大浓度不超过0.1%，镉的最大浓度不超过0.01%或符合指令2011/65/EU(RoHS2)及其修订指令规定的豁免。根据2011/65/EU指令要求电子电气产品需要进行CE标识。元器件产品通常无需进行CE标识。经TE确认符合欧盟ELV指令的产品编号，产品均质材料中，铅、六价铬和汞的最大浓度不超过0.1%，镉的最大浓度不超过0.01%（按重量计算），或符合指令2000/53/EC(ELV)附录中规定的豁免。关于欧盟REACH法规，TE目前提供的此产品编号的物品中高度关注物质（SVHC）的信息是基于欧洲化学品管理局（ECHA）最新发布的“物品中物质的要求指南”，链接如下：<https://echa.europa.eu/guidance-documents/guidance-on-reach>

配套部件



该系列中的其他产品 | M12 Connector

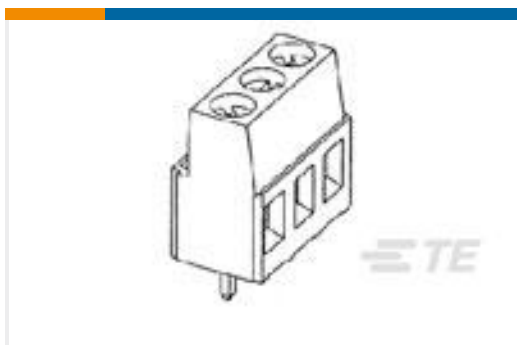
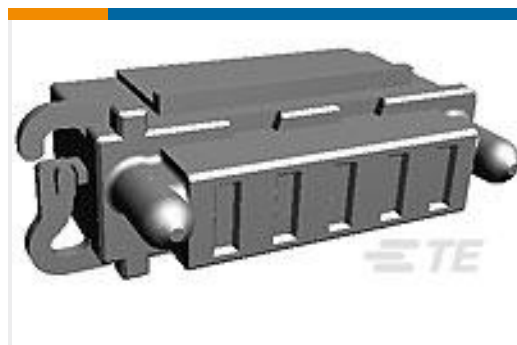
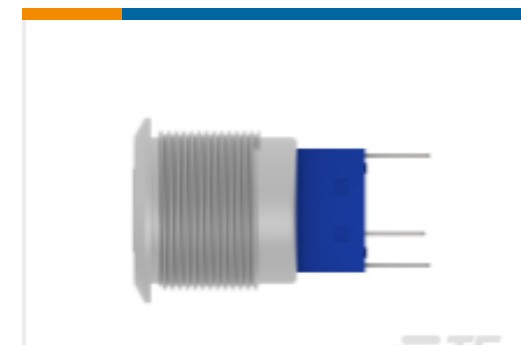


标准圆形连接器(453)



电路连接器适配器(2)

客户还购买了

TE 产品编号W2S
DEUTSCH DT 楔形锁紧装置TE 产品编号2-1879448-5
线绕电阻器：矿物，2.5 KwTE 产品编号1825057-7
ADE0804=DIP SWITCH,EXT,THRU/HLTE 产品编号3-1534796-7
AMP DUOPLUG MK2 CONNECTOR 7PTE 产品编号1-282858-2
12P. TERMI-BLOK PCB MOUNT 90TE 产品编号1-292499-4
SLIDE LOCK PANEL MT CBL HSG
5HDPTE 产品编号170152-4
AMP SPLICETE 产品编号2316542-9
AV19 SPL 3A SPOT LOGO R&B 12VTE 产品编号2-2364686-4
AVH22 FLT SS LK R&G 24V16ATE 产品编号3-2176415-5
8W STD M/OX 5% 750R

文档

产品图纸

M12,REAR MOUNT,MALE,A,2P,SOLDER WIRE

英文版本

CAD 文件

3D PDF

3D

下载查看

ENG_CVM_CVM_T4130012021-000_A.2d_dxf.zip



英文版本

下载查看

[ENG_CVM_CVM_T4130012021-000_A.3d_igs.zip](#)

英文版本

下载查看

[ENG_CVM_CVM_T4130012021-000_A.3d_stp.zip](#)

英文版本

下载CAD文件代表我接受和同意[使用条款](#)。

数据表/目录页

[M8 / M12 Connector System Catalog](#)

英文版本

产品规格

应用规格

英文版本

机构认证

UL 报告

英文版本