

2-1393813-6 ✓ 有效

Axicom | Axicom Cradle Relay S

TE 内部编号 2-1393813-6

Axicom Cradle Relay S, Signal Relays, 150VDC Contact Voltage

Rating, 125VAC Contact Voltage Rating, 1000mW Signal Relay Coil

Power Rating (DC)

[在 TE 官网查看>](#)



[继电器、接触器和开关](#) > [继电器](#) > [信号继电器](#) > [CRADLE S 继电器 V23054](#)



端子电压额定值: 125 VAC

信号继电器线圈功率额定值 (直流): 1000 mW

信号继电器安装类型: 插座, 螺钉安装

信号继电器端子类型: 插入式, 焊接

[所有 CRADLE S 继电器 V23054 \(75\)](#)

## 产品特性

### 产品类型特性

继电器类型	Cradle S 继电器 V23054/V23062
继电器种类	Cradle S 继电器
产品类型	继电器

### 电气特征

线圈功率额定值类	1 – 1.5 W
驱动系统	直流
输入电压	150 VDC
打开端子间绝缘初始电介质	500 Vrms
端子极限短时电流	2 A
端子与线圈间绝缘初始电介质	500 Vrms
线圈/端子间绝缘初始电介质类	0 – 500 V
相邻端子间绝缘初始电介质	500 Vrms
功耗	1000 – 2000 mW
绝缘初始电阻	1000 MΩ
端子极限关合电流	2 A
线圈电阻	130 Ω
端子极限连续电流	2 A
线圈类型	单稳态

端子极限断开电流	2 A
端子电压额定值	125 VAC
信号继电器线圈功率额定值 (直流)	1000 mW
信号继电器线圈电压额定值	24 VAC
信号继电器端子开关电压 (最大值)	125 VAC
信号继电器线圈励磁系统	单稳态、直流

### 主体特性

重量	27 g[.952 oz]
----	---------------

### 接触件特性

端子电镀材料	镀薄金
端子电流类	0 – 2 A
信号继电器端子类型	插入式, 焊接
信号继电器触点额定电流	2 A
信号继电器端子排列方式	2 Form C (CO)
端子材料	金氟
端子极数	6

### 端接特性

端接类型	焊接端子
------	------

### 机械附件

信号继电器安装类型	插座, 螺钉安装
-----------	----------

### 尺寸

宽度类 (机械)	16 – 20 mm
宽度	19 mm[.748 in]
高度	30 mm[1.181 in]
长度类 (机械)	30 – 35 mm
长度	35 mm[1.378 in]
高度类 (机械)	25 – 30 mm

### 使用环境

环境温度 (最大值)	70 °C[158 °F]
环境温度类	50 – 70°C
工组温度范围	-40 – 70 °C

### 操作/应用

性能类型	标准
------	----

### 包装特性

封装方法	Box & Carton
------	--------------

### 产品合规性

如需合规文档，请访问 [TE 官网产品页面](#)。>

欧盟RoHS指令2011/65/EU	符合
欧盟ELV指令2000/53/EC	符合
中国电器电子产品有害物质限制使用管理办法（China RoHS 2，工业和信息化部携七部委2016年第32号令	没有超出阈值的受限材料
欧盟REACH法规(EC) No. 1907/2006	欧洲化学品管理局最新发布的SvHCs候选清单: 2021年1月（211） SvHCs候选清单的声明更新至: 2020年6月（209） 超过限值的SVHC： Not Yet Reviewed
卤素含量	低卤素 - 每种均质材料的 Br、Cl、F、I < 900 ppm。也不含 BFR/CFR/PVC
焊接工艺能力	波峰焊接可达到 265°C

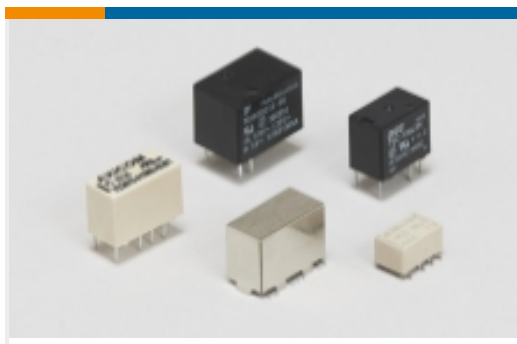
#### 产品合规免责声明

此信息基于对供应商的合理调查以及TE对供应商提供的信息的现有认知。此信息可能发生变化。经TE确认符合欧盟RoHS的产品编号，产品均质材料中铅、六价铬、汞、PBB、PBDE、DEHP、BBP、DBP和DIBP的最大浓度不超过0.1%，镉的最大浓度不超过0.01%或符合指令2011/65/EU(RoHS2)及其修订指令规定的豁免。根据2011/65/EU指令要求电子电气产品需要进行CE标识。元器件产品通常无需进行CE标识。经TE确认符合欧盟ELV指令的产品编号，产品均质材料中，铅、六价铬和汞的最大浓度不超过0.1%，镉的最大浓度不超过0.01%（按重量计算），或符合指令2000/53/EC(ELV)附录中规定的豁免。关于欧盟REACH法规，TE目前提供的此产品编号的物品中高度关注物质（SVHC）的信息是基于欧洲化学品管理局（ECHA）最新发布的“物品中物质的要求指南”，链接如下：<https://echa.europa.eu/guidance-documents/guidance-on-reach>

### 配套部件

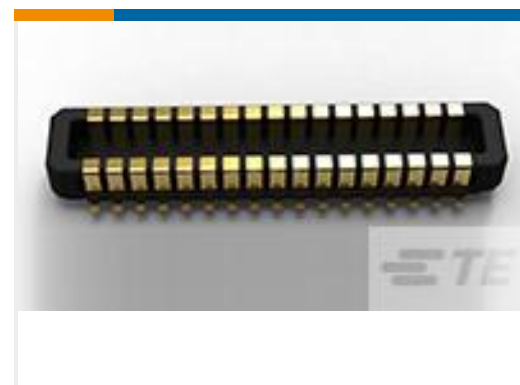
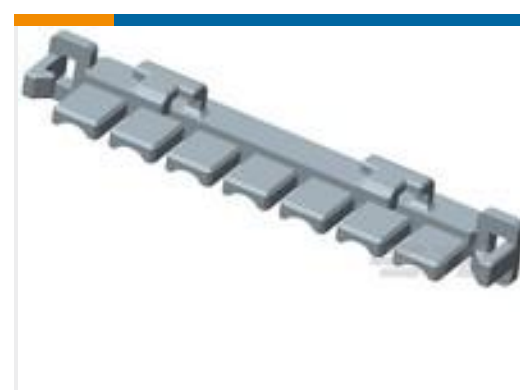


### 该系列中的其他产品 | [Axicom Cradle Relay S](#)



信号继电器(82)

## 客户还购买了

TE 产品编号11032254-00  
光电发射器组件TE 产品编号T2111092201-007  
HDC HMN - 符合铁路标准的模块化系统TE 产品编号1558662-4  
PCB 功率继电器：30 安培，单稳直流系统TE 产品编号177915-9  
POWER DBL LOCK REC CONTTE 产品编号2-1969541-8  
RETAINER, TPA, DUAL ROW, EP2.5TE 产品编号2-2201196-4  
0.4 STACKING CONN H0.98 PLUG ASSEMBLYTE 产品编号1-2336396-1  
ASSEMBLY, LIGHT CONTROLLER BASE, W/VENTTE 产品编号2-2170708-1  
CAGE ASSY, 1X6, QSFP28, SPRING, HS, LPTE 产品编号2170808-1  
QSFP28, 1X2, CAGE ASSY, SPRING, HS, LPTE 产品编号1-1969609-2  
12P VAL-U-LOK TPA 26-22 AWG

## 文档

### CAD 文件

3D PDF

3D

### 下载查看

[ENG\\_CVM\\_CVM\\_2-1393813-6\\_A.2d\\_dxf.zip](#)

英文版本

### 下载查看

[ENG\\_CVM\\_CVM\\_2-1393813-6\\_A.3d\\_igs.zip](#)



英文版本

下载查看

[ENG\\_CVM\\_CVM\\_2-1393813-6\\_A.3d\\_stp.zip](#)

英文版本

下载CAD文件代表我接受和同意[使用条款](#)。

---

### 数据表/目录页

[Industrial Relays Quick Reference Guide](#)

英文版本

[Industrial Relays Quick Reference Guide](#)

日语

[Industrial Relays Quick Reference Guide](#)

---

### 产品规格

[产品规格](#)

英文版本

[Definitions, Handling, Processing, Testing and Use of Relays](#)

英文版本