

9-1393818-1 ✓ 有效

Axicom | Axicom Cradle Relay N

TE 内部编号 9-1393818-1

Axicom Cradle Relay N, Signal Relays, 150VDC Contact Voltage Rating, 125VAC Contact Voltage Rating, 200mW Signal Relay Coil Power Rating (DC)

[在 TE 官网查看>](#)



[继电器、接触器和开关](#) > [继电器](#) > [信号继电器](#) > [CRADLE N 继电器 V23162](#)



端子电压额定值: 125 VAC

信号继电器线圈功率额定值 (直流): 200 mW

信号继电器安装类型: 印刷电路板

信号继电器端子类型: 插入式, 焊接

[所有 CRADLE N 继电器 V23162 \(71\)](#)

## 产品特性

### 产品类型特性

继电器类型	Cradle N 继电器 V23154/V23162
继电器种类	Cradle N 继电器
产品类型	继电器

### 电气特征

线圈功率额定值类	600 – 800 mW
驱动系统	直流
输入电压	150 VDC
打开端子间绝缘初始电介质	500 Vrms
端子极限短时电流	2 A
端子与线圈间绝缘初始电介质	1000 Vrms
线圈/端子间绝缘初始电介质类	500 – 1000 V
相邻端子间绝缘初始电介质	500 Vrms
功耗	800 mW
端子极限关合电流	2 A
线圈电阻	325 Ω
端子极限连续电流	2 A
线圈类型	单稳态
端子极限断开电流	2 A

端子电压额定值	125 VAC
信号继电器线圈功率额定值 (直流)	200 mW
信号继电器端子开关电压 (最大值)	125 VAC
信号继电器线圈励磁系统	单稳态、直流

### 主体特性

重量	35 g[1.058 oz]
----	----------------

### 接触件特性

端子电镀材料	镀薄金
端子电流类	0 – 2 A
端子特性	单触点
信号继电器端子类型	插入式, 焊接
信号继电器触点额定电流	2 A
信号继电器端子排列方式	6 Form C (CO)
端子材料	金氟
端子极数	4

### 端接特性

端接类型	焊接端子
------	------

### 机械附件

信号继电器安装类型	印刷电路板
-----------	-------

### 尺寸

宽度类 (机械)	16 – 20 mm
宽度	19 mm[.748 in]
高度	30 mm[1.181 in]
长度类 (机械)	25 – 30 mm
高度类 (机械)	25 – 30 mm
长度	30 mm[1.181 in]
尺寸 (L x W x H) (近似值)	19 x 30 x 30 mm[.748 x 1.181 x 1.181 in]

### 使用环境

环境温度 (最大值)	70 °C[158 °F]
环境温度类	50 – 70°C
工组温度范围	-40 – 70 °C

### 操作/应用

性能类型

标准

### 包装特性

封装方法

Box &amp; Carton

### 产品合规性

如需合规文档，请访问 [TE 官网产品页面](#)。>

欧盟RoHS指令2011/65/EU

符合

欧盟ELV指令2000/53/EC

未进行合规性审核

中国电器电子产品有害物质限制使用管理办法（China RoHS 2，工业和信息化部携七部委2016年第32号令

没有超出阈值的受限材料

欧盟REACH法规(EC) No. 1907/2006

欧洲化学品管理局最新发布的SvHCs候选清单: 2021年1月 (211)  
SvHCs候选清单的声明更新至: 2018年1月 (181)  
超过限值的SVHC：  
Not Yet Reviewed

卤素含量

低卤素 - 每种均质材料的 Br、Cl、F、I < 900 ppm。也不含 BFR/CFR/PVC

焊接工艺能力

波峰焊接可达到 265°C

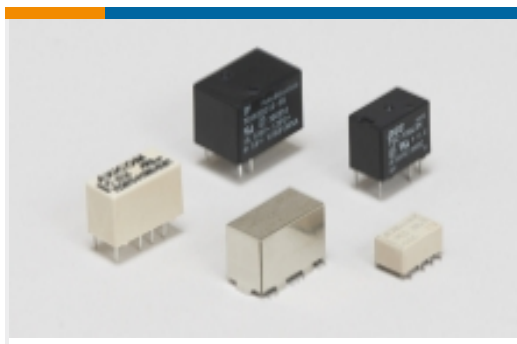
#### 产品合规免责声明

此信息基于对供应商的合理调查以及TE对供应商提供的信息的现有认知。此信息可能发生变化。经TE确认符合欧盟RoHS的产品编号，产品均质材料中铅、六价铬、汞、PBB、PBDE、DEHP、BBP、DBP和DIBP的最大浓度不超过0.1%，镉的最大浓度不超过0.01%或符合指令2011/65/EU(RoHS2)及其修订指令规定的豁免。根据2011/65/EU指令要求电子电气产品需要进行CE标识。元器件产品通常无需进行CE标识。经TE确认符合欧盟ELV指令的产品编号，产品均质材料中，铅、六价铬和汞的最大浓度不超过0.1%，镉的最大浓度不超过0.01%（按重量计算），或符合指令2000/53/EC(ELV)附录中规定的豁免。关于欧盟REACH法规，TE目前提供的此产品编号的物品中高度关注物质(SVHC)的信息是基于欧洲化学品管理局(ECHA)最新发布的“物品中物质的要求指南”，链接如下：<https://echa.europa.eu/guidance-documents/guidance-on-reach>

### 配套部件

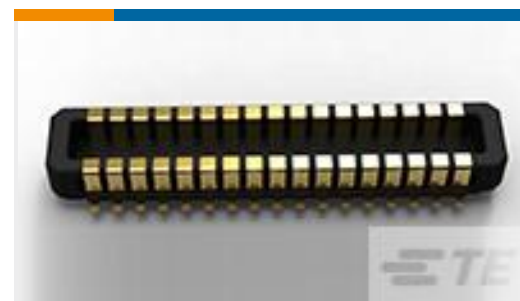
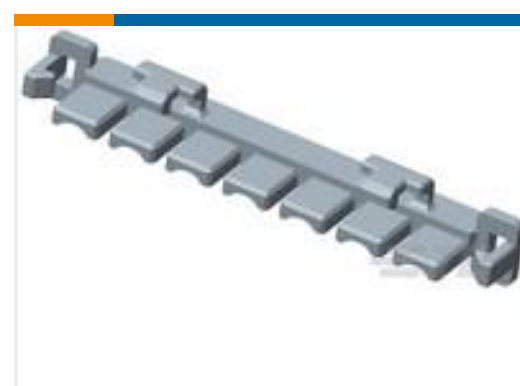


该系列中的其他产品 | [Axicom Cradle Relay N](#)



信号继电器(209)

## 客户还购买了

TE 产品编号11032254-00  
光电发射器组件TE 产品编号T2111092201-007  
HDC HMN - 符合铁路标准的模块化系统TE 产品编号1558662-4  
PCB 功率继电器：30 安培，单稳直流系统TE 产品编号177915-9  
POWER DBL LOCK REC CONTTE 产品编号2-1969541-8  
RETAINER, TPA, DUAL ROW, EP2.5TE 产品编号2-2201196-4  
0.4 STACKING CONN H0.98 PLUG ASSEMBLYTE 产品编号1-2336396-1  
ASSEMBLY, LIGHT CONTROLLER BASE, W/VENTTE 产品编号2-2170708-1  
CAGE ASSY, 1X6, QSFP28, SPRING, HS, LPTE 产品编号2170808-1  
QSFP28, 1X2, CAGE ASSY, SPRING, HS, LPTE 产品编号1-1969609-2  
12P VAL-U-LOK TPA 26-22 AWG

## 文档

### CAD 文件

3D PDF

3D

### 下载查看

[ENG\\_CVM\\_CVM\\_9-1393818-1\\_A.2d\\_dxf.zip](#)

英文版本

### 下载查看

[ENG\\_CVM\\_CVM\\_9-1393818-1\\_A.3d\\_igs.zip](#)



英文版本

下载查看

[ENG\\_CVM\\_CVM\\_9-1393818-1\\_A.3d\\_stp.zip](#)

英文版本

下载CAD文件代表我接受和同意[使用条款](#)。

---

### 数据表/目录页

[Industrial Relays Quick Reference Guide](#)

英文版本

[Industrial Relays Quick Reference Guide](#)

日语

[Industrial Relays Quick Reference Guide](#)

---

### 产品规格

[产品规格](#)

英文版本

[Definitions, Handling, Processing, Testing and Use of Relays](#)

英文版本