



传感器 > 温度传感器 > NTC 热敏电阻传感器和探针 > NTC 探针和组件 > PRO4-附着成型探针

传感器类型: 暖通空调/制冷系统

传感器连接器类型: 开口端

25°C 时的电阻 [KΩ]: 10 kΩ

电阻的参考温度: 25 °C [77 °F]

β 值 (25/85): 3435 K

产品特性

产品类型特性

传感器类型	暖通空调/制冷系统
-------	-----------

电气特征

25°C 时的电阻 [KΩ]	10 kΩ
β 值 (25/85)	3435 K

机械附件

导线长度	3000 mm[79 in]
导线/覆层	24 AWG 绞合绝缘引线

使用环境

工作温度范围	25 – 85 °C[-40 – 257 °F][-40 – 257 °F]
电阻的参考温度	25 °C[77 °F]
温度精确度	± 1 从 25 – 85 °C
电阻公差	±1 %

包装特性

包装	1/2 英寸导管安装
----	------------

其他

传感器连接器类型	开口端
----------	-----

产品合规性

如需合规文档，请访问 [TE 官网产品页面](#)。>

欧盟RoHS指令2011/65/EU	符合
欧盟ELV指令2000/53/EC	未进行合规性审核

中国电器电子产品有害物质限制使用管理办法（China RoHS 2，工业和信息化部携七部委2016年第32号令

没有超出阈值的受限材料

欧盟REACH法规(EC) No. 1907/2006

欧洲化学品管理局最新发布的SvHCs候选清单: 2021年1月（211）
尚未进行合规性审核

卤素含量

尚未进行卤素含量审核

焊接工艺能力

尚未进行焊接工艺可能性审核

产品合规免责声明

此信息基于对供应商的合理调查以及TE对供应商提供的信息的现有认知。此信息可能发生变化。经TE确认符合欧盟RoHS的产品编号，产品均质材料中铅、六价铬、汞、PBB、PBDE、DEHP、BBP、DBP和DIBP的最大浓度不超过0.1%，镉的最大浓度不超过0.01%或符合指令2011/65/EU(RoHS2)及其修订指令规定的豁免。根据2011/65/EU指令要求电子电气产品需要进行CE标识。元器件产品通常无需进行CE标识。经TE确认符合欧盟ELV指令的产品编号，产品均质材料中，铅、六价铬和汞的最大浓度不超过0.1%，镉的最大浓度不超过0.01%（按重量计算），或符合指令2000/53/EC(ELV)附录中规定的豁免。关于欧盟REACH法规，TE目前提供的物品中高度关注物质含量（SVHC）信息是基于欧洲化学品管理局（ECHA）“物品中物质的要求指南”（2011年4月第2版），在最终产品中高度关注物质含量按重量计算不超过0.1%。TE注意到欧洲法院在2015年9月10日的裁定（也被称为O5A：Once An Article Always An Article），对于“复杂物品”，高度关注物质含量阈值标准适用于产品本身以及组成产品的单个物品。TE已经基于新的ECHA“物品中物质的要求指南”（2017年6月第4版）完成对O5A规则的评估，并将相应更新REACH的声明。

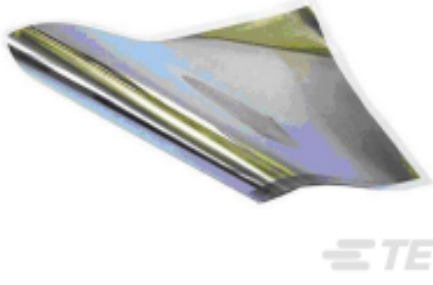
配套部件



该系列中的其他产品 | MEAS PRO4



客户还购买了



TE 产品编号11027667-00
压电薄膜片



TE 产品编号11027162-00
带引线的压电薄膜传感器



TE 产品编号1-604751-9
CABLE TIE,11-3/4" L, NAT,100PK



TE 产品编号1-1986711-0
SCREWLESS, SW,10P,5.0 PCB



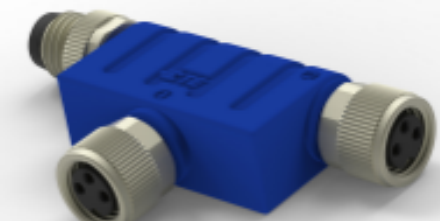
TE 产品编号1-86479-3
02 MODII HDR DRRA UNSHRD .100



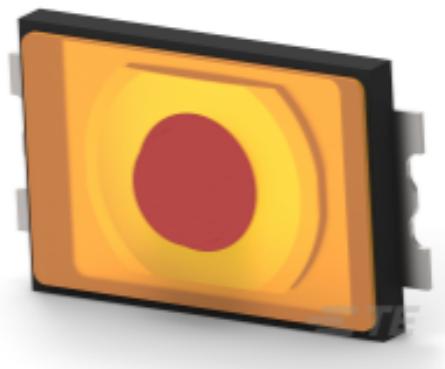
TE 产品编号4-1624112-2
3650 0402 11nH 5% 2K RL



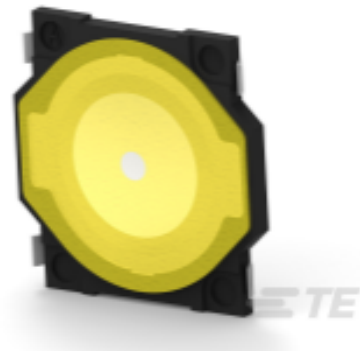
TE 产品编号1-2106489-4
Connector, Thru Hole-IDC, 4 pos,
20AWG



TE 产品编号T4082102003-000
M8 T DISTRIBUTOR MALE 3POS



TE 产品编号2337230-3
TACT ULTRA TB 3.0X2.0X0.6 240GF



TE 产品编号2337229-1
TACT ULTRA JB 3.7X3.7X0.35 160GF

文档

[数据表/目录页](#)

[Pipe Probe](#)

[英文版本](#)