



传感器 > 压力传感器 > 压力传感器 > 压力传感器 (现货)



压力传感器类型: **工业级压力传感器**

压力: [200 psi]

输出/跨度: 4 – 20 mA

压力类型: **绝对**

压力精度: **最低 ± .1% FSO**

[所有 压力传感器 \(现货\) \(168\)](#)

产品特性

产品类型特性

| | |
|---------|----------|
| 压力传感器类型 | 工业级压力传感器 |
| 压力类型 | 绝对 |

结构特性

| | |
|---------|----------|
| 电气连接 | Packard |
| 压力端口/接头 | 1/4 MNPT |

电气特征

| | |
|-----------|----------|
| 压力传感器电源电压 | 9 – 30 V |
|-----------|----------|

主体特性

| | |
|------|------|
| 端口材料 | 316L |
|------|------|

尺寸

| | |
|----|---------------------------------------|
| 尺寸 | 24 x 24 x 82 mm [.94 x .94 x 3.23 in] |
|----|---------------------------------------|

使用环境

| | |
|--------|--|
| 工作温度范围 | -40 – 125 °C, -40 – 125 °C [-40 – 257 °F] [-40 – 257 °F] |
|--------|--|

操作/应用

| | |
|------|-------|
| 耐压范围 | 3X 等级 |
|------|-------|

200 psi

输出/跨度

4 – 20 mA

压力精度

最低 ± .1% FSO

其他

选项

无减震器, 胶粘标签

产品合规性

如需合规文档，请访问 [TE 官网产品页面](#)。>

欧盟RoHS指令2011/65/EU

符合且适用豁免

欧盟ELV指令2000/53/EC

未进行合规性审核

中国电器电子产品有害物质限制使用管理办法（China RoHS 2，工业和信息化部携七部委2016年第32号令

受限材料超出阈值

欧盟REACH法规(EC) No. 1907/2006

欧洲化学品管理局最新发布的SvHCs候选清单: 2021年1月 (211)
SvHCs候选清单的声明更新至: 2020年6月 (209)
超过限值的SVHC:
Not Yet Reviewed

卤素含量

尚未进行卤素含量审核

焊接工艺能力

尚未进行焊接工艺可能性审核

产品合规免责声明

此信息基于对供应商的合理调查以及TE对供应商提供的信息的现有认知。此信息可能发生变化。经TE确认符合欧盟RoHS的产品编号，产品均质材料中铅、六价铬、汞、PBB、PBDE、DEHP、BBP、DBP和DIBP的最大浓度不超过0.1%，镉的最大浓度不超过0.01%或符合指令2011/65/EU(RoHS2)及其修订指令规定的豁免。根据2011/65/EU指令要求电子电气产品需要进行CE标识。元器件产品通常无需进行CE标识。经TE确认符合欧盟ELV指令的产品编号，产品均质材料中，铅、六价铬和汞的最大浓度不超过0.1%，镉的最大浓度不超过0.01%（按重量计算），或符合指令2000/53/EC(ELV)附录中规定的豁免。关于欧盟REACH法规，TE目前提供的此产品编号的物品中高度关注物质(SVHC)的信息是基于欧洲化学品管理局(ECHA)最新发布的“物品中物质的要求指南”，链接如下：<https://echa.europa.eu/guidance-documents/guidance-on-reach>

配套部件



该系列中的其他产品 | [MEAS U5200](#)

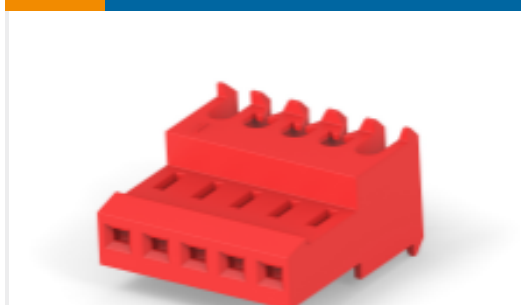


压力传感器(9)

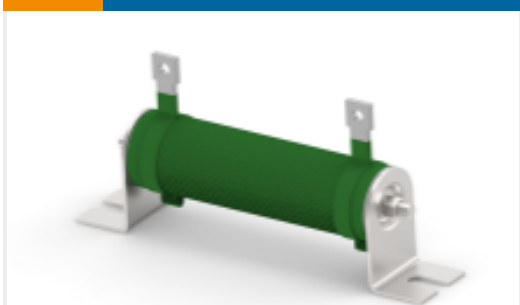
客户还购买了



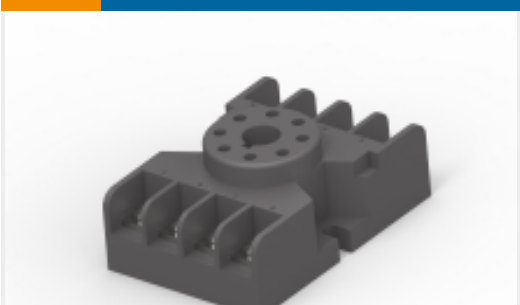
TE 产品编号U5254-000005-030PA
压力传感器 (现货)



TE 产品编号3-641244-2
Nylon Gold Plated Receptacle: 2.54 mm, No Mating Alignment, MTA 100



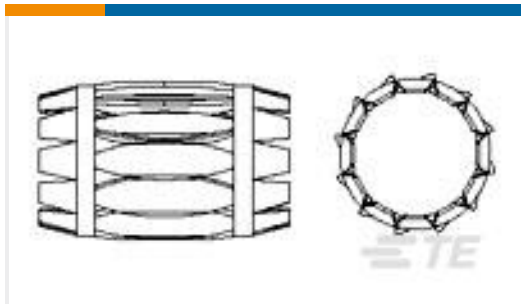
TE 产品编号3-1879457-2
线绕电阻器: 矿物, 2.5 Kw



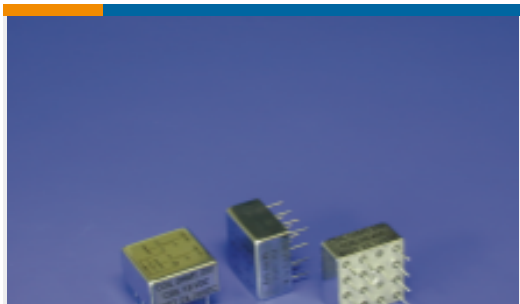
TE 产品编号1393143-6
27E122=SOCKET,KRP,8,SCW,PLES



TE 产品编号2-1393104-5
KRPA-11AG-120=KRPA-



TE 产品编号1-192007-9
TORS.FORMED BAND,(M) M.H..625



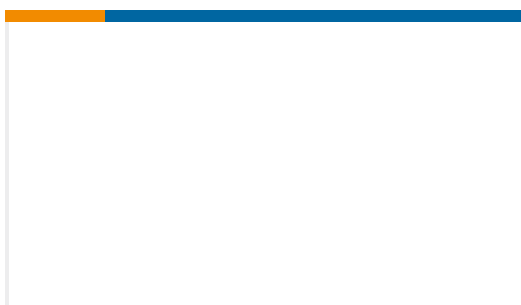
TE 产品编号3-1617076-2
3SBH1285A2 = M39016/53-021M



TE 产品编号2-1617073-8
3SBC2038A2 = M39016/13-093P



TE 产品编号2-1617118-5
J1MACD-5XM = M39016/23-025M



TE 产品编号2001140-03
PACKARD INTERFACE CONN/CBL 3'

文档

[CAD 文件](#)

[3D PDF](#)

[3D](#)

[下载查看](#)

[ENG_CVM_CVM_U5254-000005-200PA_G.2d_dxf.zip](#)

[英文版本](#)

[下载查看](#)

[ENG_CVM_CVM_U5254-000005-200PA_G.3d_igs.zip](#)



英文版本

下载查看

[ENG_CVM_CVM_U5254-000005-200PA_G.3d_stp.zip](#)

英文版本

下载CAD文件代表我接受和同意[使用条款](#)。

数据表/目录页

U5200

英文版本